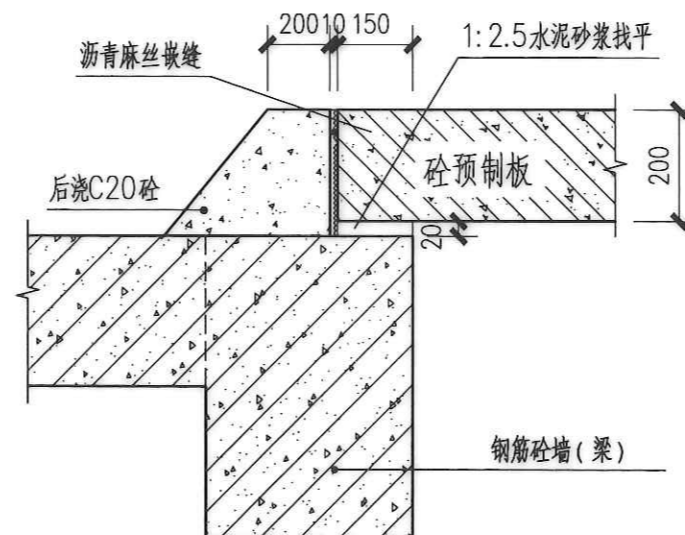
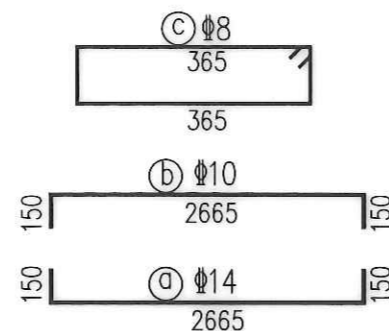
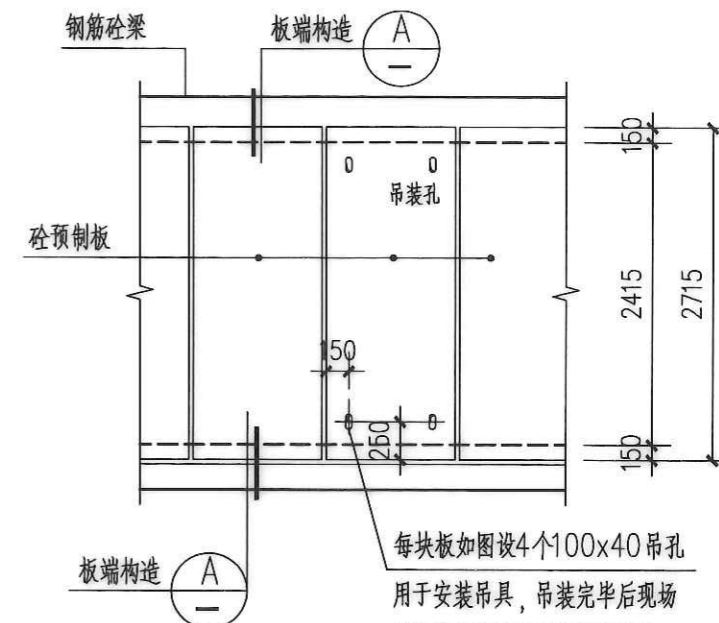


YB1 配筋横断面图

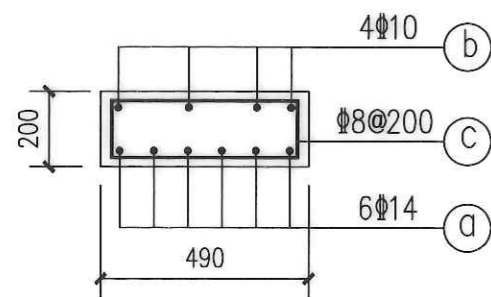
YB1在两端板上的支承长度150,板全长2715。
支承、板缝、吊孔等有关作法见本页详图。



A
砼预制板板端构造

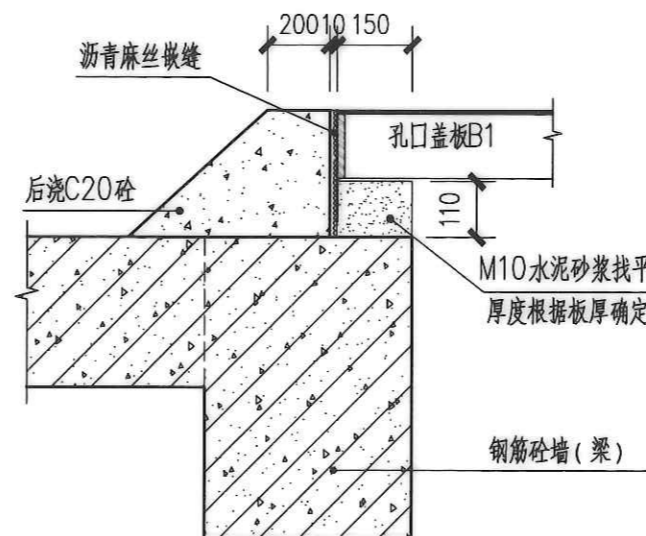
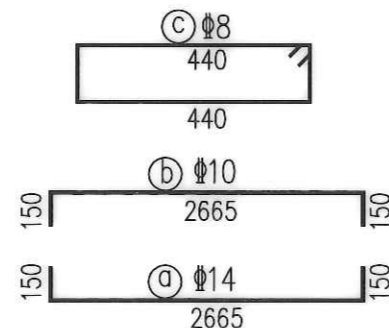


1
预制板铺装平面图



YB2 配筋横断面图

YB2在两端板上的支承长度150,板全长2715。
支承、板缝、吊孔等有关作法见本页详图。



B
钢格栅盖板板端构造

注:

1. 预制板结构混凝土环境类别为二b类,对其耐久性的设计要求见结施01。砼等级:为C30,构件的抗渗等级P6。最外层钢筋的砼保护层厚度(钢筋外缘算起)为25。
2. 图中高程为相对标高,单位为m,其它尺寸单位为mm。其它设计要求见结施01。